

KHÓA HỌC CHUYỂN ĐỔI SỐ CHO NGÀNH DU LỊCH

Giảng viên: Nguyễn Thành Công

Chuyên gia Chương trình hỗ trợ Doanh nghiệp Chuyển đổi số giai đoạn 2021-2025
của Bộ Kế hoạch và Đầu tư

Phần 1:

BỐI CẢNH NGÀNH DU LỊCH HIỆN NAY

BỐI CẢNH NGÀNH DU LỊCH

- Theo thống kê của Tổng cục Du lịch, tổng số Doanh nghiệp Lữ hành tính đến đầu năm 2023 là hơn **5.200** doanh nghiệp. Trong đó có hơn **3.800** doanh nghiệp lữ hành quốc tế, **1.500** doanh nghiệp lữ hành nội địa.
- Cả nước có hơn **34.000** cơ sở lưu trú du lịch trong đó
- Hơn **230 khách sạn 5** sao với **73.000 phòng** và trên **350 khách sạn 4** sao với **45.000 phòng**.
- Tỷ lệ (%) tăng trưởng hàng năm (số lượng doanh nghiệp) của ngành: **12%/ năm**.
- Số lượng lao động tham gia toàn ngành/lĩnh vực: **2.9 triệu việc làm**, trong đó **927 nghìn việc làm trực tiếp**.
- Đóng góp **775 nghìn tỷ (9.2%)** cho GDP quốc gia, tỷ lệ **20.76% tăng trưởng** hàng năm

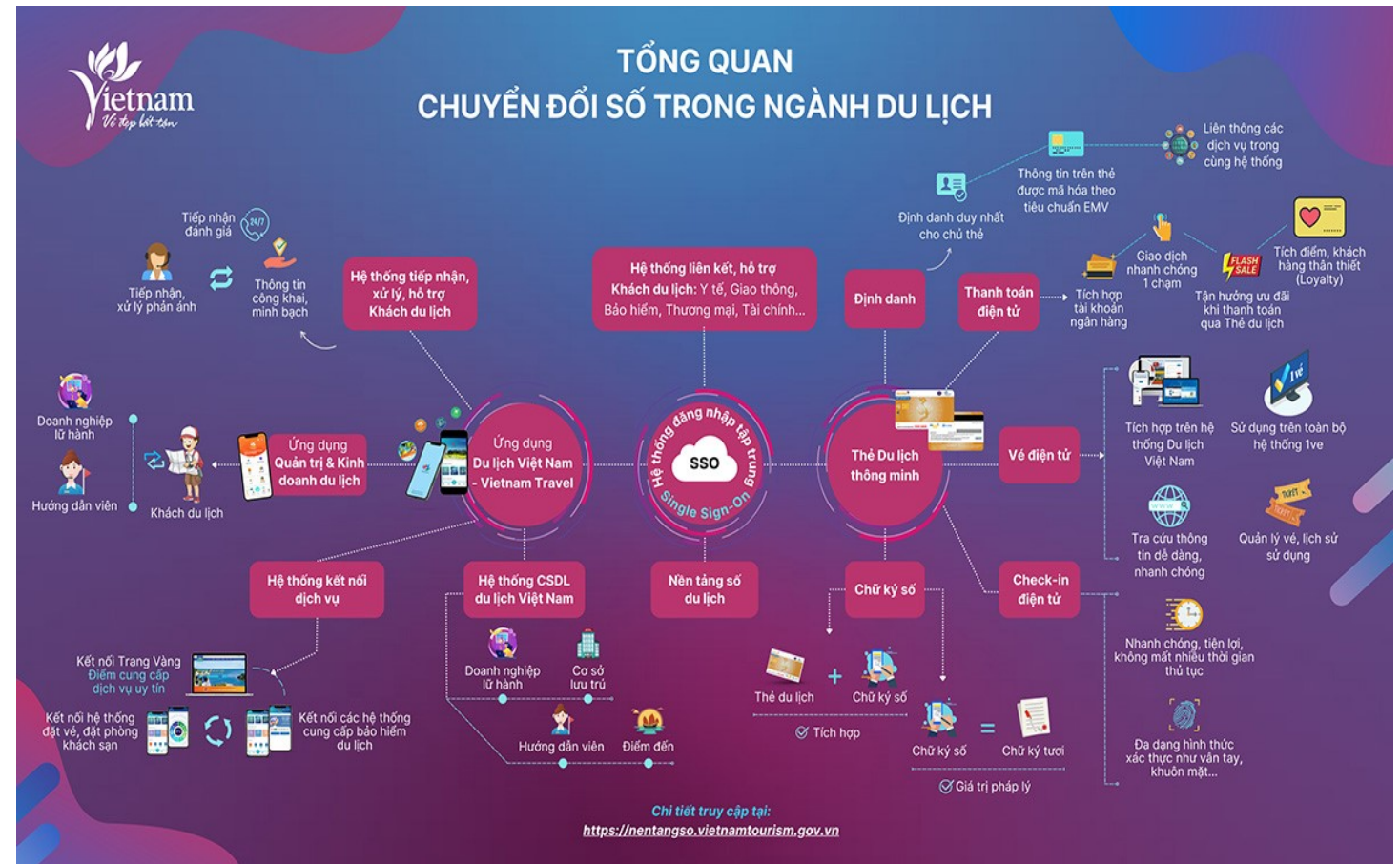


CƠ SỞ PHÁP LÝ

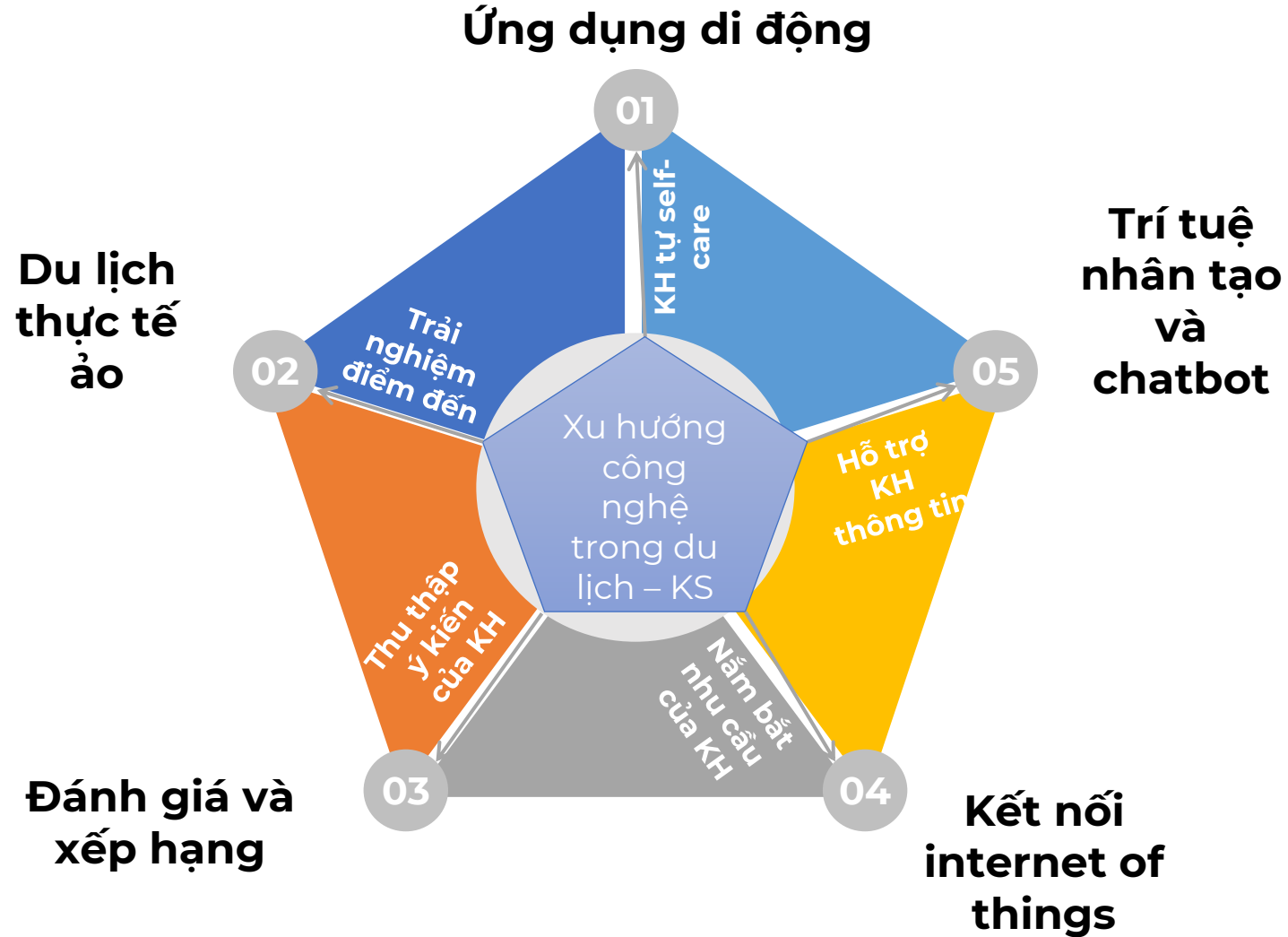
Quyết định số 749/QĐ-TTg ngày 3/6/2020 của Thủ tướng Chính phủ về việc Phê duyệt "Chương trình Chuyển đổi số quốc gia đến năm 2025, định hướng đến năm 2030"

Quyết định số 3611/QĐ-BVHTTDL ngày 31/12/2021 của Bộ trưởng Bộ Văn hóa, Thể thao và Du lịch phê duyệt Chương trình Chuyển đổi số của Bộ Văn hóa, Thể thao và Du lịch đến năm 2025, định hướng đến năm 2030"

Quyết định số 172/QĐ-BVHTTDL ngày 25/1/2022 của Bộ trưởng Bộ Văn hóa, Thể thao và Du lịch ban hành Kế hoạch phát triển du lịch số giai đoạn 2021-2025



XU HƯỚNG THẾ GIỚI



PHẦN 2: VÌ SAO DOANH NGHIỆP CẦN CHUYỂN ĐỔI SỐ

THỰC TRẠNG ỨNG DỤNG CNTT TẠI CÁC CƠ SỞ LƯU TRÚ

Kết nối kênh bán OTA, kênh Online



Sự kết nối giữa kênh bán và hệ thống PMS thiếu đồng bộ => mất thời gian, công sức cho đội ngũ bán hàng, khó kiểm soát doanh thu



KH sử dụng nhiều giải pháp của các nhà cung cấp khác nhau, thiếu tính liên kết liên thông dữ liệu

Phần mềm rời rạc, thiếu tính liên kết



Quản lý nghiệp vụ thủ công



Các cơ sở lưu trú quy mô Phòng nhỏ chưa sử dụng phần mềm PMS

Phần mềm chưa kết nối với phần mềm HDĐT của cơ quan thuế, hệ thống quản lý lưu trú của Công an và csdl của Sở VH TTDL T/TP

Sự kết nối với cơ quan QLNN



CÁC BẤT CẬP KHI ĐIỀU HÀNH KHÁCH SẠN

QUẢN LÝ PHỨC TẠP

- MẪU CÁO CHÔNG CHÉO TỪ NHIỀU PHẦN MỀM
- HIỆU QUẢ PHỤ THUỘC VÀO Ý THỨC CỦA NHÂN VIÊN
- TỐN NHIỀU THỜI GIAN ĐỂ GIÁM SÁT
- KHÓ KHĂN TRONG KẾT NỐI CÁC BỘ PHẬN
- DỄ SAI SÓT TRONG VIỆC NHẬP LIỆU

VẬN HÀNH TỐN KÉM

- KHÔNG QUẢN LÝ ĐƯỢC NĂNG LƯỢNG TIÊU HAO
- KIỂM SOÁT VÀ VẬN HÀNH THIẾT BỊ BẰNG PHƯƠNG PHÁP THỦ CÔNG
- KHÔNG GIÁM SÁT ĐƯỢC HOẠT ĐỘNG PHÒNG THEO THỜI GIAN THỰC
- SỬ DỤNG NHIỀU NHÂN SỰ ĐỂ DUY TRÌ HOẠT ĐỘNG

BẤT CẬP

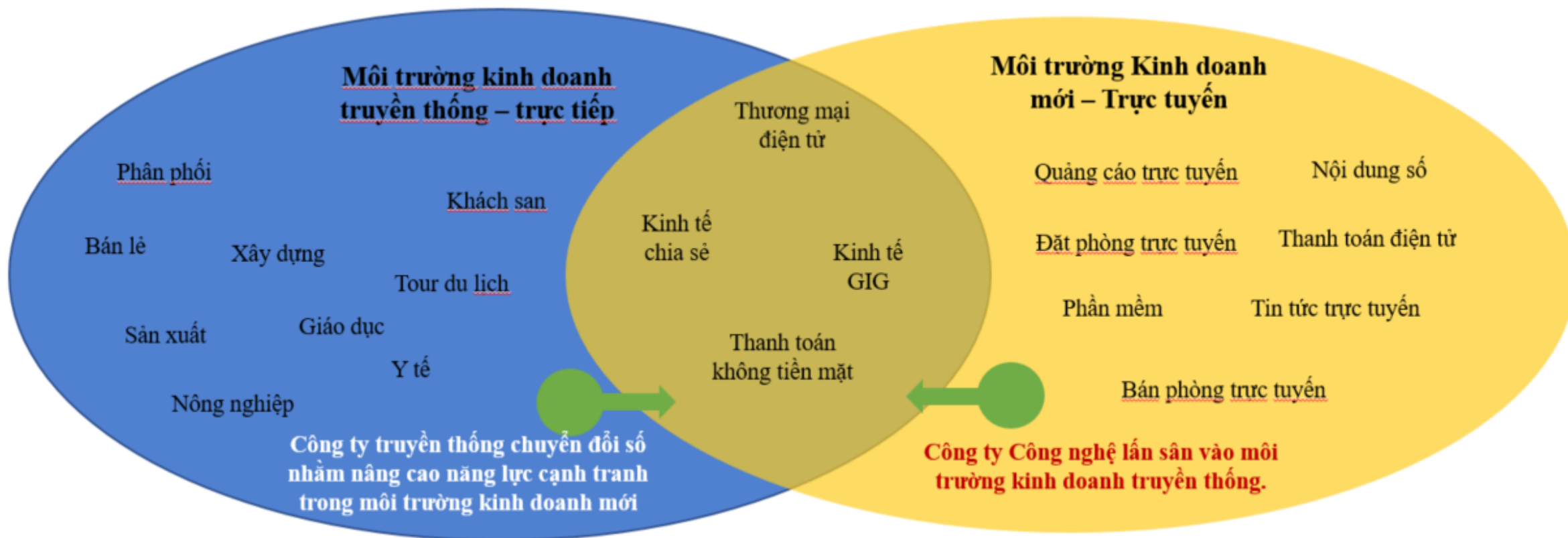
KINH DOANH KHÔNG HIỆU QUẢ

- CẠNH TRANH CAO TRONG KHU VỰC
- KHÓ KHĂN TRONG TIẾP CẬN KHÁCH HÀNG
- KHÔNG CÓ SỰ TƯƠNG TÁC VỚI KHÁCH HÀNG
- KHÔNG ĐÁNH GIÁ ĐƯỢC HIỆU QUẢ CHÍNH XÁC
- KHÔNG CÓ CÔNG CỤ TƯƠNG TÁC VỚI ĐẠI LÝ
- TỐN CHI PHÍ CAO ĐỂ TRUYỀN THÔNG

THIẾU TRẢI NGHIỆM KHÁCH HÀNG

- CHỜ ĐỢI LÂU KHI THỰC HIỆN CÁC THỦ TỤC HOẶC ĐẶT DỊCH VỤ
- ÍT CƠ HỘI TƯƠNG TÁC VỚI NHÂN VIÊN
- ĐẶT PHÒNG VÀ THANH TOÁN MẤT NHIỀU THỜI GIAN
- KHÔNG ĐƯỢC ĐÁP ỨNG KỊP THỜI CÁC NHU CẦU ĐẶC BIỆT
- KHÔNG CÓ CÁC TRẢI NGHIỆM CÁ NHÂN HÓA

MÔI TRƯỜNG KINH DOANH THAY ĐỔI



Môi trường Kinh doanh và Nhu cầu khách hàng đang thay đổi!!!! Biên giới giữa các ngành nghề đang bị xóa nhòa – Đặc biệt giữa Công nghệ và các ngành còn lại.

MỤC TIÊU CỦA CHUYỂN ĐỔI SỐ



KHÓ KHĂN TRONG CĐS CHO DOANH NGHIỆP



PHẦN 3: LỘ TRÌNH CHUYỂN ĐỔI SỐ

LỘ TRÌNH CHUYỂN ĐỔI SỐ

1



Xác định

Hiện trạng và Mục tiêu

Tìm hiểu **Khung CDS**, Hướng tiếp cận, Danh mục SPDV
Hoạch định mục tiêu: “Làm cái gì”; “Làm như thế nào”; “Làm lúc nào”

Lãnh đạo DN tham gia: đánh giá **Mức độ Trưởng thành** số
Tham khảo Lộ trình Mẫu , Sổ tay Bộ SPDV CDS

2



Lập Kế hoạch

Lên Chương trình hành động
Chuẩn bị nguồn lực

Danh mục **Chương trình hành động** tuần tự kèm các mốc trung gian và kết quả cụ thể

Tổ chức nguồn lực với cam kết đầu tư về hạ tầng, dữ liệu, nhân sự, tài chính, quy trình, bộ chỉ tiêu... sẵn sàng cho chuyển đổi
**Với DN Nhỏ và Vừa cần tư vấn*

**Với DN Nhỏ và Siêu nhỏ có thể áp dụng Lộ trình mẫu*

3



Triển khai

Ứng dụng SPDV, giải pháp
Nâng cấp, Mở rộng

Sử dụng các **SPDV** , các **gói Combo** cho các nhu cầu số cơ bản của DN

Nâng cấp hoặc mua thêm SPDV khác trên nền tảng theo nhu cầu phát triển thực tế của DN.

4

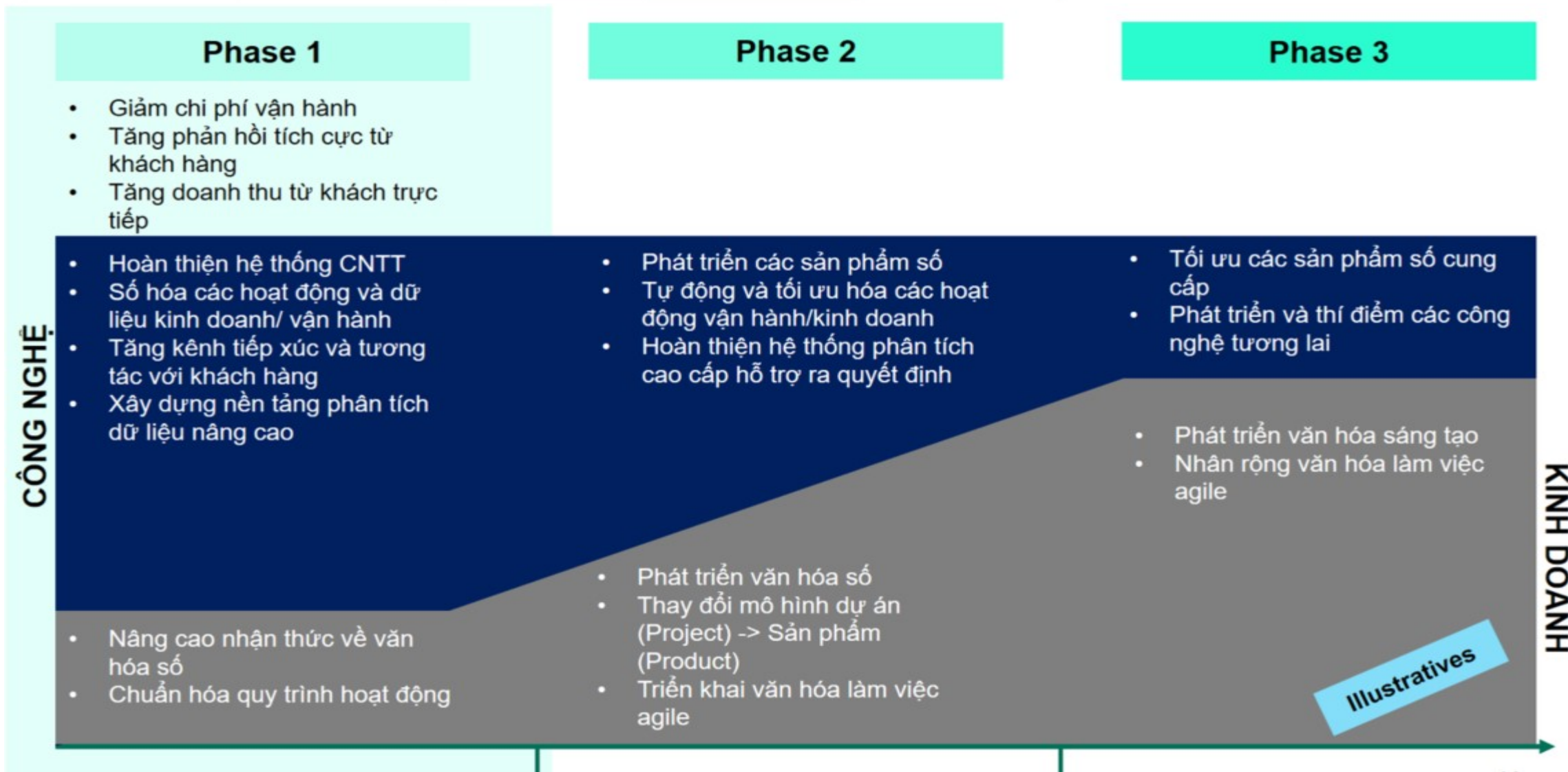


Đánh giá

Đối chiếu kết quả và mục tiêu
Rút kinh nghiệm

Rút kinh nghiệm triển khai cho các Mục tiêu/Kế hoạch tiếp theo

LỘ TRÌNH CHUYỂN ĐỔI SỐ

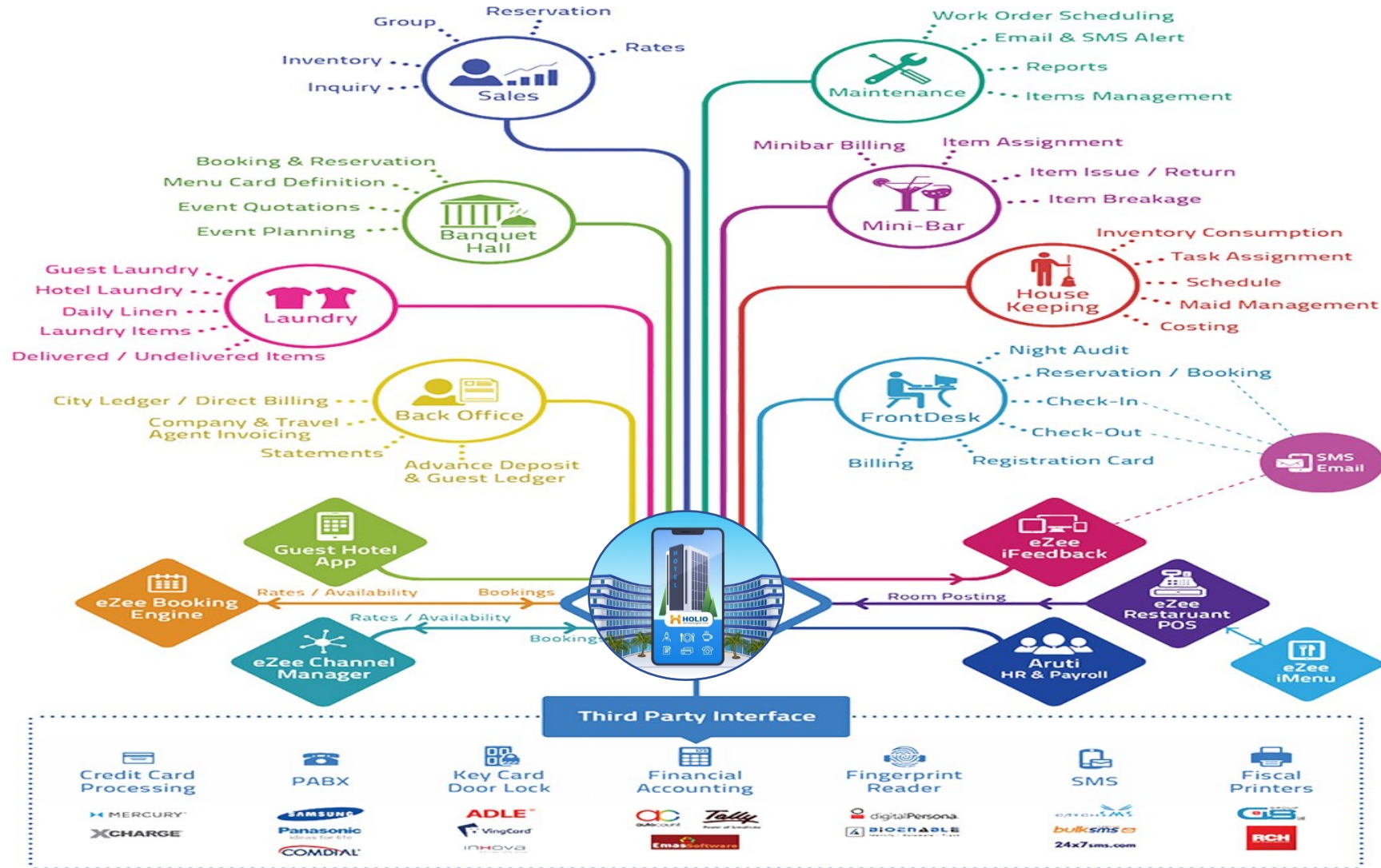


PHẦN 4: MỘT SỐ GIẢI PHÁP ĐỀ XUẤT CHO KHÁCH SẠN

MỘT SỐ GIẢI PHÁP ĐỀ XUẤT CHO KHÁCH SẠN



PHẦN MỀM QUẢN LÝ KHÁCH SẠN

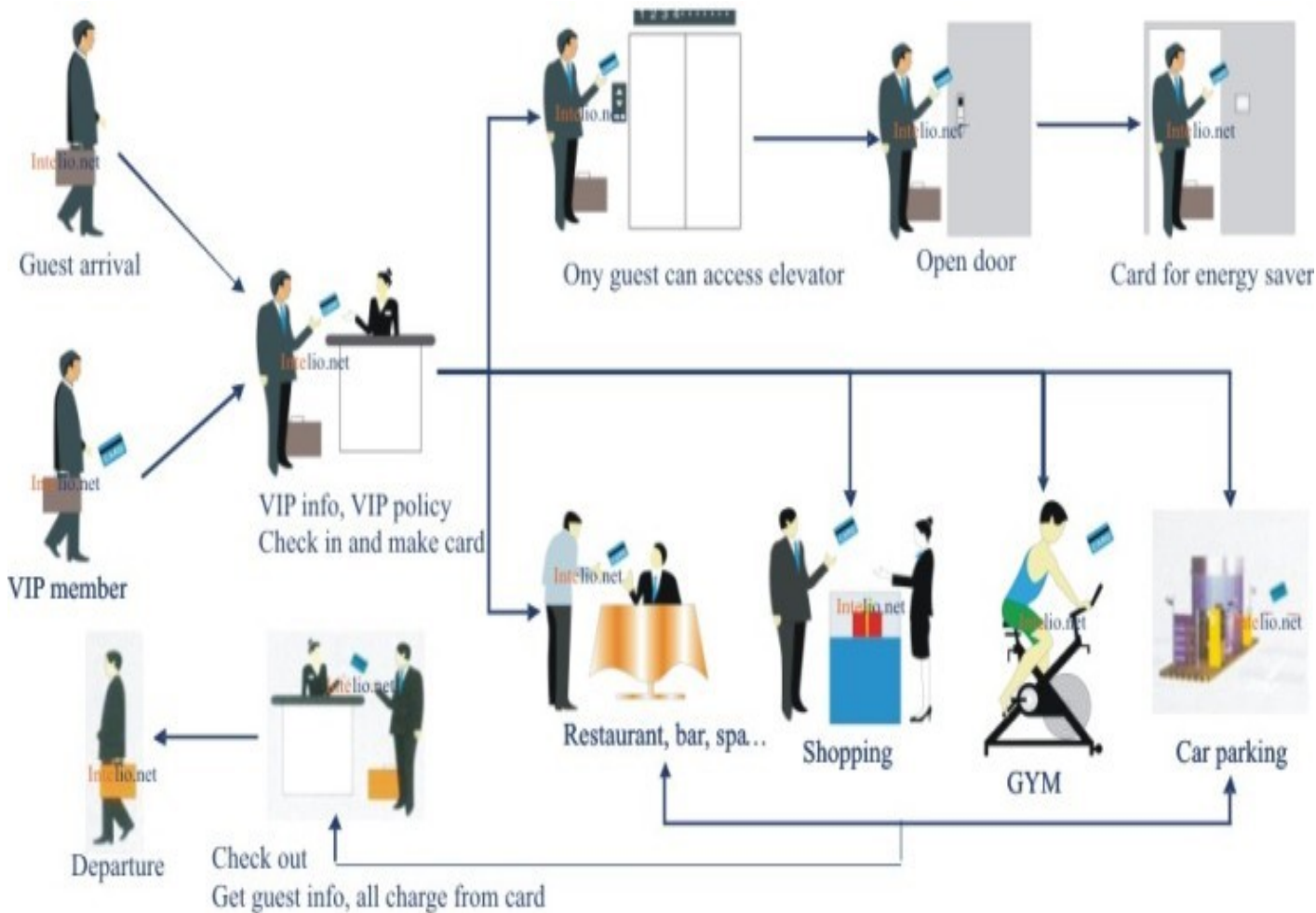


* Option to select modules as per your requirements

MỘT SỐ PHẦN MỀM KHÁC



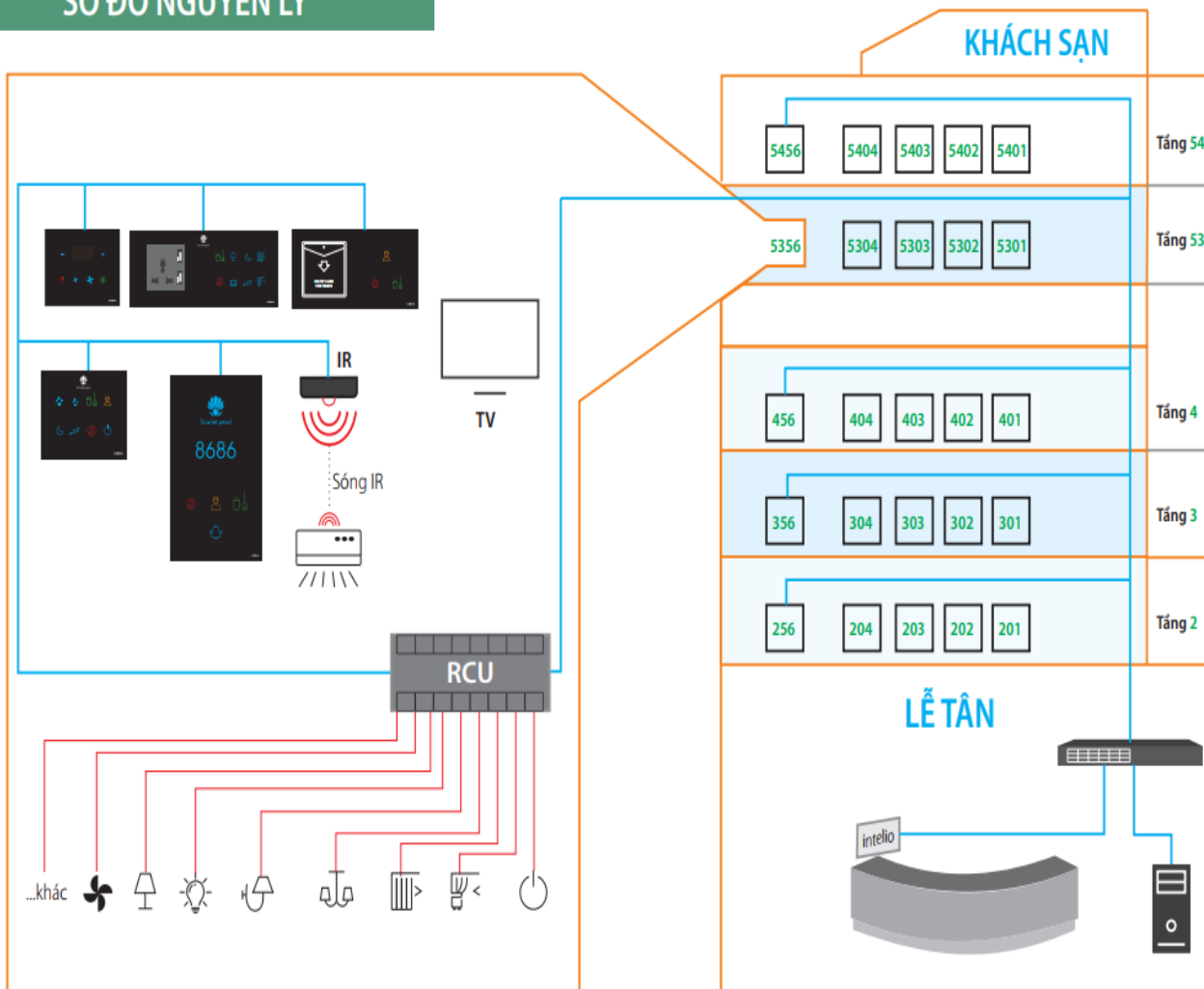
HỆ THỐNG THẺ KHÓA TỪ



- Dùng thẻ từ để thực hiện chức năng điều khiển cũng như để mở khóa.
- Thiết lập thời gian cho khóa bằng phần mềm.
- Hệ thống khóa thẻ từ được quản lý dễ dàng, đơn giản và dễ lắp đặt
- Khi khách bị mất thẻ chỉ cần báo lễ tân khách sạn, thẻ từ lập tức sẽ bị vô hiệu hóa mà không cần phải thay khóa cửa như khóa cơ truyền thống.
- Chìa khóa cơ khí được dùng trong trường hợp khẩn cấp

PHẦN MỀM QUẢN LÝ ĐIỆN THÔNG MINH

SƠ ĐỒ NGUYÊN LÝ



- Mất quá nhiều thời gian, công sức cho việc quản lý cơ sở kinh doanh, giám sát nhân viên
- Chi phí dành cho tiền điện, bảo dưỡng, sửa chữa và thay thế các thiết bị điện ngày một cao.
- Vấn đề an toàn cháy nổ đang hết sức bức thiết, nhất là đối với khu vực thành thị.
- Thiếu một giải pháp quản lý đồng bộ, tối ưu và đáng tin cậy.

Một bước đột phá mới trong công tác quản lý khách sạn / Nhà nghỉ / Karaoke / Massage

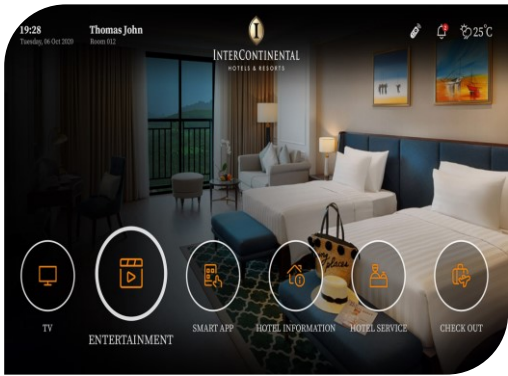
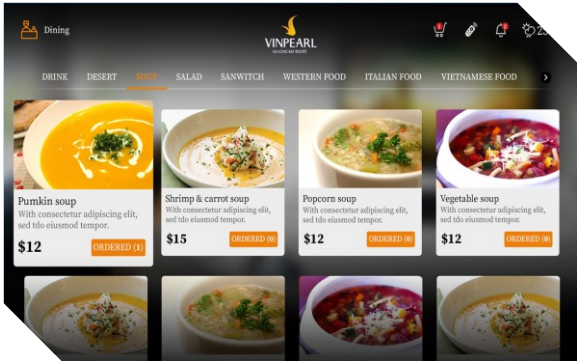
Điểm nổi bật của hệ thống này là việc điều khiển đóng ngắt nguồn điện phòng thông qua phần mềm quản lý PMS HOTEL cài đặt trên máy tính và tự động tính toán doanh thu phòng

HỆ THỐNG TRUYỀN HÌNH TƯƠNG TÁC THÔNG MINH



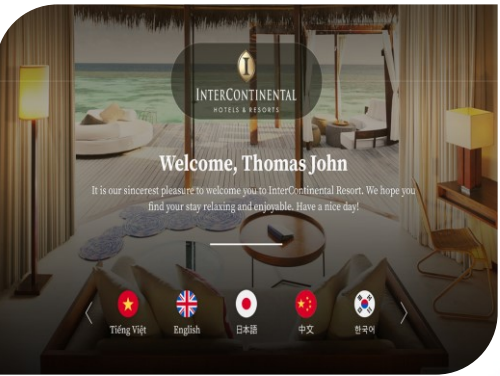
TRUYỀN THÔNG
QUẢNG CÁO

TƯƠNG TÁC
VỚI KHÁCH HÀNG



TÍCH HỢP
HỆ THỐNG PMS

GIAO DIỆN
THIẾT KẾ RIÊNG BIỆT





BỘ KẾ HOẠCH VÀ ĐẦU TƯ

CHƯƠNG TRÌNH HỖ TRỢ DOANH NGHIỆP CHUYỂN ĐỔI SỐ GIAI ĐOẠN 2021-2025

TRÂN TRỌNG CẢM ƠN

VĂN PHÒNG CHUYỂN ĐỔI SỐ

 digital.business.gov.vn

 CDS (Digital.business.gov.vn)

 080-43853

 digital@mpi.gov.vn